

M4PDS

Layout di Impianti

www.cad-schroer.it



MPDS Layout di Impianti

Software il layout di fabbrica

Il software MPDS4 FACTORY LAYOUT combina funzionalità di layout 2D industriale con il mondo 3D per la gestione degli spazi, rende facile l'utilizzo di impianti esistenti. E' ideale per progettisti di impianti e fornitori; per gli integratori di sistema che vendono soluzioni complete chiavi in mano; per proprietari/operatori che gestiscono e ottimizzano gli impianti di processo di grandi dimensioni, come le fabbriche alimentari o gli impianti farmaceutici.

I progettisti possono lavorare su un progetto completo o impianti di processo in 2D o 3D, aggiornando automaticamente i cambiamenti tra i due ambienti. Gli utenti possono creare un nuovo stabilimento od ottenere un modello 3D del ciclo di vita del loro impianto esistente od importare facilmente un layout di costruzione, creare poi rapidamente edifici 3D della fabbrica sulla base della planimetria 2D. La componentistica è caricata da un vasto catalogo parametrico collegato dinamicamente nel mondo 3D, o tramite simboli intelligenti nel layout 2D. MPDS4 FACTORY LAYOUT offre un'elevata produttività, dal progetto concettuale attraverso la costruzione o la modifica. Esso consente ai progettisti di muoversi in modo efficiente tra le varie richieste, il layout prevendita, la configurazione di progetto, la visualizzazione delle fasi di installazione e progettazione di dettaglio, ed è sempre pronto a fare velocemente drastici cambiamenti.



Layout concettuale in 2D e 3D
 MPDS4 FACTORY LAYOUT consente ai progettisti di lavorare nell'ambiente di progettazione layout 2D o 3D, con aggiornamento automatico tra i due. Gli utenti possono creare disegni 2D partendo da zero o importare DXF / DWG o dati digitalizzati da disegni su carta per creare il layout iniziale. Strumenti potenti, rendono il sistema semplice e veloce, si possono aggiungere e modificare dinamicamente geometrie ed attributi, in modo da riflettere le idee correnti. Il passaggio al 3D è facile: l'aggiunta di un attributo di altezza ad una geometria selezionata di tipo muro, genera automaticamente un modello 3D dell'edificio. E' possibile inserire componenti architettonici intelligenti come porte e finestre.

Qualità Assicurata

MPDS4 gestisce la qualità dei progetti, offrendo il controllo integrato di congruenza, nonché il controllo delle interferenze con la rilevazione delle collisioni tra i componenti, ostruzioni in spazi che devono essere lasciati liberi.

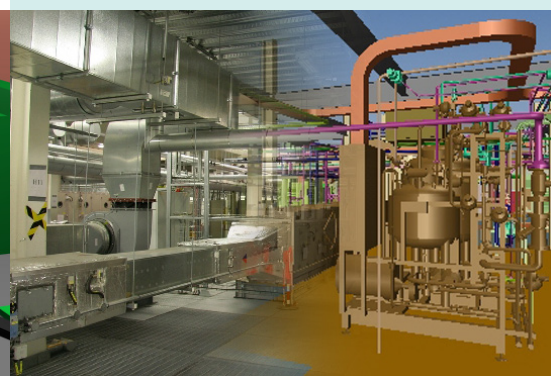
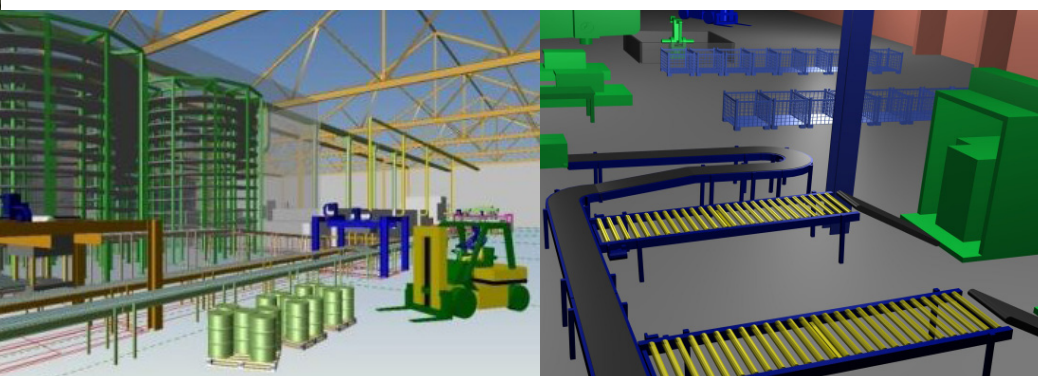
Visualizzazione 3D Walk-through

MPDS4 offre piante 3D fly-through e revisioni realistiche dei progetti, ideali per le presentazioni ai clienti. MPDS4 è in grado di esportare gli impianti ed inviarli via e-mail a chi collabora al progetto per inserire commenti e annotazioni.

Dati in uscita

MPDS4 genera automaticamente le distinte materiali, le distinte base ed i disegni 2D direttamente dal layout di fabbrica.

MPDS
 PANORAMICA



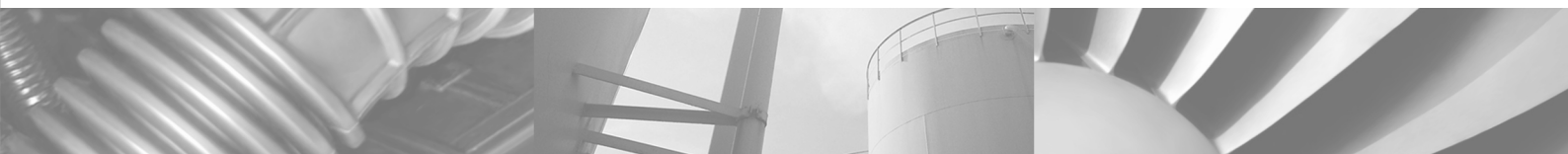
Progettare guidati da un catalogo

Le librerie di componenti standard dei cataloghi 3D parametrici di MPDS4 sono personalizzabili e danno un supporto altamente produttivo guidato da regole, conformi con gli standard e dal design accurato. Agli utenti basta specificare la posizione ed il percorso dei componenti, gli stessi vengono automaticamente modellati in 3D. Il pacchetto FACTORY LAYOUT include una vasta libreria di componenti di movimentazione meccanica, come nastri trasportatori, robot e carrelli elevatori, che rende facile e veloce creare linee complete di lavorazione in 2D o 3D. Librerie 3D di Profilati in Acciaio, Piping, HVAC, canalizzazioni e componenti elettrici possono essere aggiunte a richiesta.

Servizio di Modellazione di Fabbrica

Con il servizio di modellazione di fabbrica offerto da CAD Schroer, proprietari / operatori possono ottenere velocemente un modello 3D del loro impianto esistente e controllare il loro layout, fondamentale per la pianificazione dei cambiamenti. Siamo in grado di modellare la vostra fabbrica sulla base di disegni da voi forniti - su carta, da file CAD 2D, o modelli 3D. Noi indicheremo le incongruenze riscontrate, e dove non esistono disegni aggiornati, siamo in grado di organizzare la scansione laser della vostra fabbrica, recuperando dati necessari a creare un layout 2D e il modello 3D.

SOFTWARE PER LAYOUT DI FABBRICA





Specializzata nello sviluppo di software e nella fornitura di soluzioni engineering, CAD Schroer è un'azienda di calibro mondiale che aiuta ad accrescere la produttività e la competitività dei clienti specializzati nei settori della produzione e della progettazione di impianti, inclusi il settore automobilistico e il suo indotto, il settore energetico e i servizi pubblici. CAD Schroer ha uffici e filiali indipendenti in Europa e negli Stati Uniti.

Contattaci

Fritz-Peters-Str. 11
47447 Moers, Germania

Tel.: +39 02 49798666

E-Mail: info@cad-schroer.de

Web: www.cad-schroer.it