

ADD-ON

MEDUSA

Windchill Workgroup Manager

Interfaccia Windchill® PDMLink™

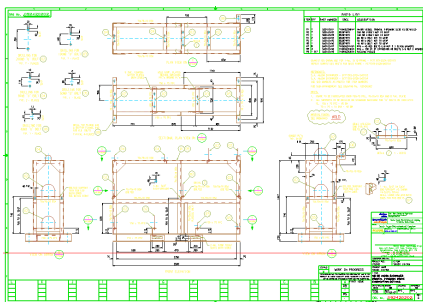
www.cad-schroer.it

Windchill Workgroup Manager per MEDUSA4

Connessione MEDUSA4 con Windchill® PDMLink™

Windchill Workgroup Manager per MEDUSA4, sviluppato in collaborazione con PTC, fornisce una stretta integrazione tra MEDUSA4 e l'ultima versione di Windchill PDMLink.

Con la gestione di tutti i dati di progettazione in un unico ambiente controllato e accessibile da tutta l'azienda, è possibile ottimizzare il processo di sviluppo del prodotto, aumentando la qualità e riducendo i tempi di progettazione.

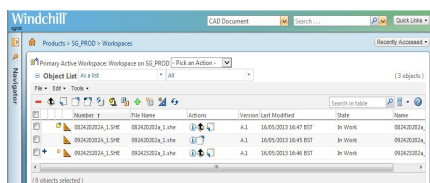


Accesso alle funzionalità Windchill PDMLink da un menù dedicato in MEDUSA4

Panoramica

Windchill Workgroup Manager per MEDUSA4 è basato sulla stessa tecnologia di interfaccia che fornisce lo stesso look and feel di altri prodotti Windchill Workgroup PTC. Consente di ricercare disegni MEDUSA4, caricare disegni per modifica, e di reinserirli via check-in o di aggiornare le informazioni del database centrale.

E' possibile integrare gli attributi Windchill PDMLink scelti con gli attributi presenti nel vostro cartiglio MEDUSA4, modificare le informazioni presenti nelle parti master durante il salvataggio dei disegni, con aggiornamento automatico bi-direzionale. L'associazione tra parti e disegni può essere modificata e aggiornata individualmente.



La familiare interfaccia utente integrata con MEDUSA4

Collaborazione Globale

Poichè Windchill PDMLink è un sistema basato sul Web, questa integrazione consente di gestire i vostri disegni MEDUSA4 a distanza tramite la tecnologia Internet standard, ideale per le aziende globali di oggi e le catene di fornitori estese. I progettisti che lavorano possono accedere contemporaneamente a tutte le informazioni relative al progetto gestito in Windchill.

Alta e Costante Qualità dei Dati

L'integrazione permette di ottenere uno standard costante di informazioni per i disegni e i documenti provenienti da più sistemi in tutta l'azienda, come la memorizzazione centralizzata di tutti i disegni MEDUSA4 rilasciati o in corso, all'interno di Windchill PDMLink. Gli utenti possono tenere traccia e controllare il processo di modifica del disegno attraverso le opzioni di revisione e di "congelamento" dei disegni rilasciati. Le aziende hanno il controllo centralizzato e test specifici per il progetto e per i processi di rilascio, con accesso a informazioni accurate e aggiornate in qualsiasi momento, nonché lo storico delle versioni per la completa tracciabilità. Il sistema permette alle aziende di standardizzare i processi di progettazione attraverso progetti e applicazioni.

Diminuzione dei Tempi di Progettazione

Windchill Workgroup Manager per MEDUSA4 migliora la produttività rendendo più semplice recuperare e riutilizzare i dati di progetto direttamente da MEDUSA4 senza pesanti processi di gestione dei dati, in quanto questi vengono gestiti in background da Windchill PDMLink.

Highlights Tecnici

- Menù dedicato delle funzionalità Windchill PDMLink in MEDUSA4
- Apertura diretta dei file in MEDUSA4 durante la ricerca in Windchill
- Gli attributi dei testi presenti nel cartiglio MEDUSA4 interagiscono automaticamente con Windchill PDMLink
- Consente di modificare gli attributi in entrambe le applicazioni
- Crea/Modifica in modo automatico struttura parti
- Effettua il collegamento tra disegni e le informazioni presenti nelle parti.
- Conversione controllata di disegni MEDUSA4 in altri formati (es. conversione in formato tiff dopo il rilascio del disegno. *Nota: I convertitori nel formato di destinazione non sono una componente del prodotto*)
- Disegni pubblicati con MEDUSA4 attraverso l'utilizzo di CAD-Worker
- Modifiche personalizzate e guidate sul disegno (es. Modifica di testi sui disegni)
- Utilizzo e controllo della BOM MEDUSA4 come parte di un'intera struttura BOM aziendale

Prerequisiti Software

- MEDUSA4 Basic Package
- Windchill PDMLink 10.2



CAD Schroer GmbH
Fritz-Peters-Str. 11
47447 Moers, Germania
Tel. +39 02 49798666
www.cad-schroer.it

© CAD Schroer GmbH si riserva di apportare modifiche tecniche. Tutti i diritti sono riservati. Tutti i marchi o i nomi dei prodotti sono marchi registrati dai loro rispettivi proprietari. 02/2016