



ADD-ON

M4PDS

3D COMPONENT DESIGNER

Componenti 3D e Animazione

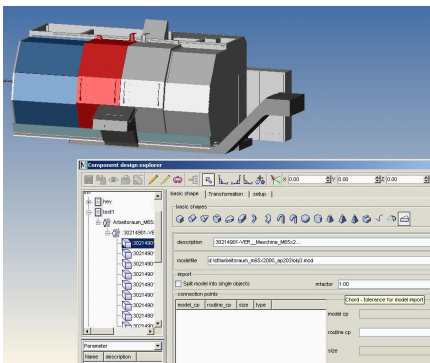
www.cad-schroer.it

MPDS4 3D COMPONENT DESIGNER™

La soluzione per la Creazione e l'animazione di componenti 3D

MPDS4 3D COMPONENT DESIGNER è un modulo aggiuntivo per la creazione e l'animazione di 3D di componenti di catalogo personalizzati. Ha un'interfaccia facile da usare, che permette di scegliere tra una vasta gamma di forme di base parametriche, oppure importare modelli 3D per creare il nuovo componente. Permette poi di aggiungere animazione ai componenti per simulare movimenti realistici.

Creazione di componenti 3D
MPDS4 3D COMPONENT DESIGNER vi permette di creare componenti personalizzati con diverse modalità. E' possibile scegliere tra una vasta selezione di forme parametriche di base per comporne uno nuovo. Esiste inoltre la possibilità di importare modelli 3D esistenti ed usarli per creare il nuovo componente 3D.



Un'interfaccia facile da usare per il controllo dei componenti e delle animazioni

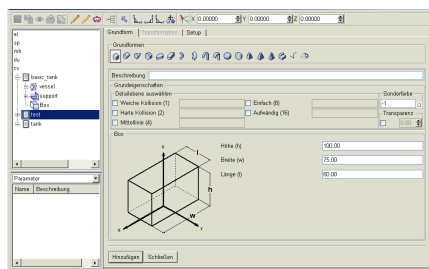
Forme di base
MPDS4 3D COMPONENT DESIGNER include una varietà di forme di base, che possono essere combinate in un numero qualsiasi di modi per assemblare tutti i tipi di componenti 3D. Questi includono cubi, cilindri, coni poligoni, parti curve, sfere, anelli, forme di profilati in acciaio e una varietà di transizioni.

Modelli 3D Esistenti
Se avete già dei modelli 3D, come ad

esempio macchinari di vostri fornitori, MPDS4 3D Component Designer vi permette di assemblarli in un componente unico. E' possibile, ad esempio, montare gru o robot in un unico componente 3D da diverse parti 3D, renderle animate e posizzarle sulla vostra pianta o fabbrica.

Attrezzature Parametriche 3D
I modelli delle attrezzature (come per i progetti di macchinari specifici) sono progettati nello stesso modo in cui si progettano i componenti. L'utente finale tuttavia, assegna le dimensioni richieste nel momento in cui inserisce l'attrezzatura, anzichè scegliere da una tabella del database (che è il metodo tipico per selezionare i componenti da un catalogo in linea).

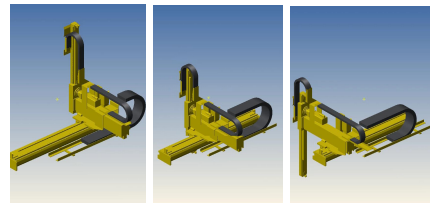
Ri-Utilizzo dei Componenti
Tutti i componenti 3D creati vengono automaticamente memorizzati nella libreria delle attrezzature MPDS4, questo permetterà a voi e al vostro team di progettisti di vedere in anteprima, caricare, e cambiare i parametri qualsiasi numero di istanze sul vostro impianto o fabbrica.



Controlla le proprietà dei vostri componenti 3D

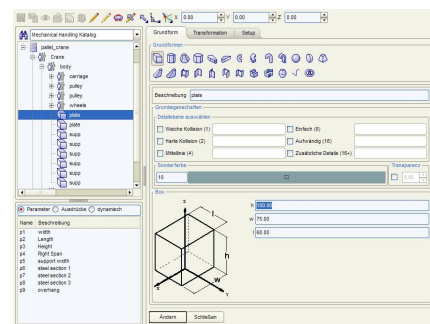
Animazione di componenti 3D
Una delle caratteristiche distintive del MPDS4 3D Component Designer è la capacità di animare i vostri assiemi di componenti o attrezzature 3D. E' possibile associare animazioni interattive direttamente ad un componente o registrare una sequenza di movimenti simulati che possono poi essere pro-

dotti durante una presentazione del progetto.



Registrare una sequenza di movimenti simulati o creare animazioni interattive

Facilità d'uso
Lo strumento MPDS4 3D Component Designer utilizza una semplice finestra di dialogo che consente di creare animazioni complesse con i componenti 3D senza la necessità di avere speciali competenze di programmazione. Questa interfaccia di facile utilizzo, controlla le proprietà dei vostri componenti 3D, così come le relazioni tra essi e le simulazioni di movimento assegnate alle varie parti. I valori usati, sono basati su vettori, che permettono una la determinazione estremamente precisa della dimensione, dei dati e delle relazioni tra le parti, così come delle loro proprietà di animazione.



Una procedura guidata aiuta gli utenti a creare forme parametriche di base

Requisiti software

- MEDUSA4 ADVANCED
- MPDS4 ASSEMBLY MANAGER



CAD Schroer GmbH
Fritz-Peters-Str. 11
47447 Moers, Germania
Tel. +39 02 49798666
www.cad-schroer.it